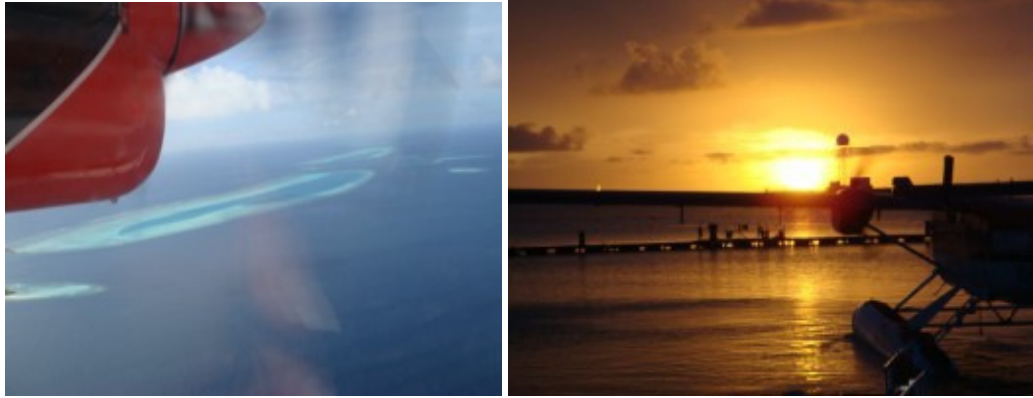


# STUDIENREISE MALEDIVEN 01.–07. JUNI 08

01.06.08 Abflug mit Emirates via Dubai nach Male.



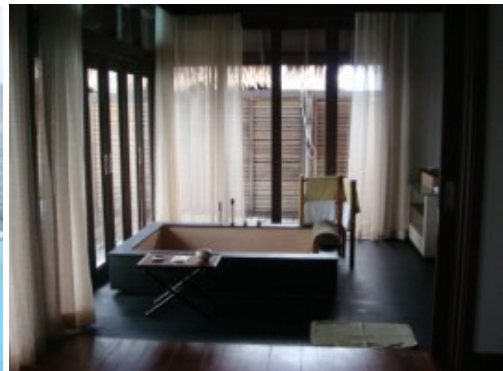
02.06.08 Nach Ankunft in Male Transfer per Wasserflugzeug zur Insel Kanuhura Resort. Die längliche, wunderschöne Insel (900x200 Meter) im nördlichen Lhaviyani-Atoll zählt zu den grösseren Inseln der Malediven. Gesäumt von unzähligen Palmen zieht sich die flache Lagune dem traumhaft schönen Sandstrand entlang. Die Bungalows sind sehr geräumig und geschmackvoll eingerichtet und liegen alle direkt am Strand. Das Essen auf der Insel ist absolut fantastisch!



03.06.08 Transfer von Kanuhura via Flughafen Male zum Banyan Tree Vabbinfaru. Diese kleine, schnüsige fast runde Insel liegt im Nordmale-Atoll und wurde vor kurzem vollständig renoviert und umgebaut. Sie besteht aus 48 romantischen Rundbungalows welche über die Insel entlang am Strand verteilt sind und alle über Meersicht verfügen. Sehr hübsch und komfortabel eingerichtet mit wunderschönen Badezimmern. Schade, dass es dieser Insel je nach Strömung den Strand langsam wegspühlt!



Am Nachmittag geht's weiter zur Insel Coco Palm Bodu Hithi. Das elegante Luxus-Resort liegt ebenfalls im Nord Male Atoll ca. 40 Minuten per Schnellboot vom Flughafen Male entfernt und hat total 100 Designvillen und Residences. Die Island Villen direkt am Strand gelegen, sind 188 m<sup>2</sup> gross und verfügen über einen eigenen Pool. Die Zimmer Nr. 310 liegt ganz für sich alleine! Zu empfehlen sind auch die Wasservillen mit ihren verschiedenen Grössen, jedoch sind diese nicht so geräumig und grosszügig wie die Islandvillen. Die Villa Nr. 514 liegt direkt über einem Korallenriff und ist ideal zum Schnorcheln. Die Einrichtung der teuersten Kategorie „Escape Water Residence“ ist eher nüchtern ausgestattet.

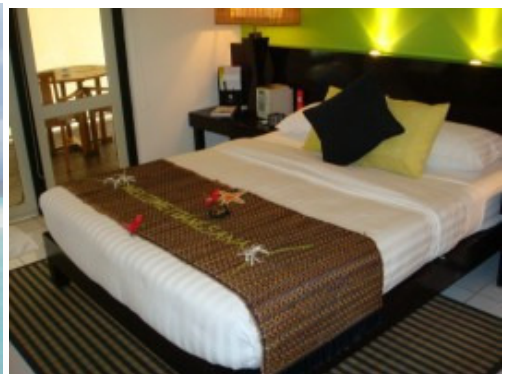


04.06.08

Unsere Besichtigung geht weiter zum One & Only Reethi Rah Resort. Dieses exquisite Resort-Juwel lässt wirklich keine Wünsche offen. Die riesigen Bungalows mit oder ohne Pool sind mit viel Liebe und sehr grosszügig eingerichtet. Da die Insel weitläufig ist, verfügt jedes Zimmer über zwei eigene Velos mit welchen man sich fortbewegen kann. Auf Reethi Rah hat es 2 à la carte Restaurants mit Bar, eine Poolbar und ein Strandrestaurant in welchem wir sehr gut gegessen haben.



Zum übernachten geht es nach Angsana Ihuru im Nord Male Atoll. Eine typische Malediven Insel: eher klein, rund und mit stahlblauem Wasser umgeben in der Nähe vom Banyan Tree. Vom Flughafen zur Insel sind es nur 25 Minuten per Schnellboot. Um die ganze Insel herum sind 45 Strandbungalows verteilt, welche modern und originell eingerichtet sind. Der Unterschied zwischen den zwei verschiedenen Bungalowtypen ist lediglich, dass es in den Deluxe Beachfront ein zusätzliches Jacuzzi gibt. Es hat ein kleiner aber sehr sympathischer offener Spa Bereich.



05.06.08

Früh morgens geht es weiter zur Besichtigung vom Conrad Maldives Rangali Island Resort (vormals Rangali Hilton). Auf zwei traumhaften Inseln des Ari Atolls gelegen sind diese durch einen 500m langen Steg miteinander verbunden. In den Beach- und Deluxe Villen, welche durch den Garten vom Meer getrennt sind, hat man nicht viel Privatsphäre und es ist sehr ringhörig. Wenn man für sich sein möchte dann empfehle ich die Wasser Villen auf der Nebeninsel, welche sehr modern eingerichtet sind und einen privaten Einstieg per Treppe ins Meer haben. Einzigartig ist das Spa-Village-Konzept auf der Hauptinsel. Hier wohnt man in einer schönen Spa Wasser Villa (130m<sup>2</sup>) über dem Wasser gelegen, mit eigenem Behandlungszimmer, Sonnendeck und direktem Zugang ins Meer (perfekt um zu Schnorcheln). Rangali Island verfügt über ein spektakuläres Unterwasser Restaurant und einer gratis Internet-Lounge.



Nach dem feinen Mittagessen geht es weiter zu der Insel Anantara im Südmale-Atoll. Ein sehr stilvolles und luxuriöses Resort, idyllisch auf 2 Inseln gelegen (Velighandu Huraa und Bodu Huraa) mit einzigartigem Spa. Total gibt es 160 Strand- und Wasservillen wobei die teureren Bungalows auf der Nachbarinsel Bodu Huraa gelegen und per Steg mit der Hauptinsel verbunden sind.



Ebenfalls zu dieser Inselgruppe gehört die 6-Sterne Insel Naladhu, welche über 19 Bungalow verfügt und nur per Bootstransfer zu erreichen ist. Eine Superanlage, welche alle Wünsche erfüllt und im Kolonialstil eingerichtet ist. Alle Bungalows auf Naladhu verfügen über ein riesiges Sonnendeck mit einer Schaukel und bieten einen Panoramablick über den Indischen Ozean. Die ganze Insel ist sehr zu empfehlen vor allem wenn man die Abgeschlossenheit und Ruhe liebt!



06.06.08

Per Boot geht es heute Morgen zur Insel Taj Exotica , welche zur berühmten Taj Gruppe gehört. Als erstes werden wir mit einem köstlichen Frühstück verwöhnt bevor wir die tolle Anlage besichtigen. Die 6-Sterne Insel hat 62 Villen am Strand und über dem Wasser und ist im asiatischen Stil eingerichtet. Zu erwähnen ist die geniale Open Air Bar und die wunderschöne Atmosphäre im ganzen Resort.



Zum krönenden Abschluss und für unsere letzte Nacht geht es weiter zum Soneva Gili by Six Senses im North Male Atoll welche zu der Gruppe Small Luxury Hotels gehört. Bei der gesamten Einrichtung wurden auf natürliche und umweltschonende Materialien geachtet. Die Villen verfügen im Schlafzimmer über eine Klimaanlage, ansonsten Deckenventilator, Wohnbereich mit zwei Tagesbetten, Internetzugang, Surround Sound System, WC, Open Air Badezimmer, separate Dusche und zwei private Sonnenterrassen. Jede Villa hat zwei Fahrräder, da die Insel weitläufig ist und man so schneller vorwärts kommt. Das Essen sowie der Gourmet-Weinkeller sind Hitverdächtig! Eine Insel für Ruhesuchende mit totem Erholungswert!



07.06.08

Per Schnellboot geht es zurück zum Flughafen und mit Emirates via Dubai zurück nach Zürich.

**Für mich sind und bleiben die Malediven eines der schönsten Reiseziele!**



Bern, 29.06.2008/G. Büchi